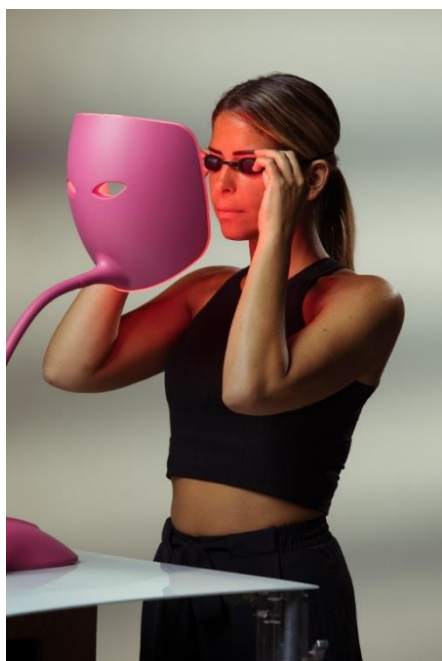


**RÉSULTATS TRÈS POSITIFS DE L'ÉTUDE CLINIQUE
SUR LE MASQUE DE BEAUTÉ OVE
RÉVISION À LA HAUSSE DES PERSPECTIVES DE CROISSANCE DE L'ACTIVITÉ
COSMÉTIQUE DE LUCIBEL**

Masque OVE, lancé en juin 2021 : l'alliance de l'expertise Lucibel et du design



Depuis 2014, le groupe Lucibel commercialise via sa filiale cosmétique Lucibelle Paris, des solutions innovantes permettant de traiter les rides et vergetures. Ces dispositifs reposent sur une technique esthétique non invasive, indolore et très performante qui utilise la lumière LED de couleur rouge, d'une longueur d'onde de 630 nm, afin de stimuler les cellules selon le principe de la photobiomodulation.

En juin 2021, Lucibelle Paris a mis sur le marché un masque de beauté au design contemporain signé Olivier Lapidus et intégrant les dernières innovations technologiques développées par le groupe Lucibel.

OVE répond à une stratégie ambitieuse : proposer une expérience encore plus simple et plus performante pour des effets visibles et durables sur la peau.

Avec des intensités lumineuses spécifiques et adaptées aux différentes zones du visage, le masque OVE permet de cibler de manière précise les zones à traiter, ce qui renforce son efficacité.

Masque de beauté OVE : résultats de l'étude clinique très positifs

Lucibel a mandaté le laboratoire GREDECO en juillet 2021 pour la réalisation d'une étude clinique indépendante sur l'efficacité de son masque de beauté OVE.

L'étude a été réalisée sur des sujets âgés de 45 à 70 ans, sur une durée de 3 mois, à raison de deux séances de 12 minutes par semaine espacées de 72h. Le laboratoire a réalisé des mesures tous les mois pendant la durée du protocole.

Cette étude clinique, menée sur 20 volontaires (15 femmes et 5 hommes) met en évidence l'excellente tolérance dermatologique et l'efficacité anti-âge du masque OVE sur le visage après 1, 2 et 3 mois d'utilisation.

Dès le premier mois d'utilisation (J28), une amélioration significative des paramètres suivants est constatée :

- diminution de 15,6% de la profondeur de la ride de la patte d'oie ;
- diminution de 5,4% du score clinique de relâchement de l'ovale du visage et de 13,6% de la valeur R0, traduisant un effet raffermissant ;
- augmentation de 26,4% de la densité du derme mesurée par échographie ;
- diminution de 6,8% de la rugosité de la joue et de 28,5% du diamètre des pores attestant d'un effet lissant ;
- diminution de 34,9% de la quantité de sébum.

Après 2 mois d'utilisation (J56), une amélioration supplémentaire des paramètres précédents a été constatée. Une augmentation significative de 12,5% de l'élasticité de la peau, mesurée par la valeur R5, et de 32,7% de l'homogénéité du teint, mesurée par chromamétrie, ont également été observées.

Après 3 mois d'utilisation (J84), l'étude conclut à une amélioration de tous les paramètres analysés par rapport aux valeurs obtenues à J56.

Le tableau ci-dessous présente la synthèse des résultats obtenus sur l'ensemble du panel au fur et à mesure du déroulement du protocole :

Paramètres mesurés	Après 28 jours d'utilisation	Après 56 jours d'utilisation	Après 84 jours d'utilisation
Profondeur ride patte d'oie	-15,60%	-34,70%	-38,30%
Score relâchement de l'ovale	-5,40%	-14,70%	-24,80%
Fermeté R0	-13,60%	-19,70%	-23,60%
Elasticité R5	NS	+12,5%	+13,1%
Densité du derme	+26,4%	+41,0%	+47,7%
Rugosité de la joue, lissage	-6,8%	-18,2%	-23,8%
Diamètre des pores	-28,5%	-30,7%	-32,8%
Homogénéité du teint	NS	-32,7%	-34,9%
Taux de sébum	-34,9%	-63,9%	-70,3%
Nombre de porphyrines	NS	NS	-23,2%

Lucibel·le , des perspectives prometteuses

Les conclusions très positives de cette étude clinique attestent de l'efficacité des solutions de Lucibelle Paris et confirment le haut niveau d'expertise atteint par le groupe Lucibel dans le domaine de la cosmétique par la lumière.

Par la crédibilité scientifique qu'elle apporte, cette étude va permettre au groupe Lucibel de renforcer sa notoriété auprès d'une clientèle de plus en plus large, ouvrant ainsi des perspectives très prometteuses à cette activité.



Avant même la publication de cette étude clinique, le masque de beauté OVE avait suscité le fort intérêt de DIOR, comme indiqué dans le communiqué de presse du 3 décembre 2021.

Le groupe Lucibel, qui prévoit de mettre sur le marché de nouveaux produits cosmétiques sur l'année 2022, complémentaires à la gamme existante, anticipe une forte croissance de son activité cosmétique dès 2022.

À propos du groupe Lucibel

Fondé en 2008 par Frédéric Granotier, le groupe Lucibel conçoit et fabrique en France des produits et solutions d'éclairage de nouvelle génération issus de la technologie LED. Le groupe est pionnier dans les nouvelles applications permises par la LED au-delà de l'éclairage, telles que l'accès à internet par la lumière (LiFi), Cronos (luminaire qui restitue en intérieur les bienfaits de la lumière naturelle) ou encore Lucibelle Paris, une gamme de solutions cosmétiques utilisant la technologie LED. Lucibel est cotée sur Euronext Growth.

Plus d'informations sur www.lucibel.io et sur www.lucibelleparis.com

CONTACTS



Natacha Lénée
Directrice Nationale
+33 (0)7 50 95 88 20
natacha.lenee@lucibelle.fr



Séverine Jacquet
Directrice financière
+33 (0)1 80 03 16 70
severine.jacquet@lucibel.com



SCENARI II
COMMUNICATION GLOBALE
RELATIONS MEDIAS

Berthille La Torre
Contact presse
+33 (0)1 40 22 66 43
blatorre@scenarii.fr

Lucibel est cotée sur Euronext Growth Paris / Mnémo : ALUCI / Code ISIN : FR0011884378



Lucibel est éligible au PEA, PEA PME et FCPI

www.lucibel.io

AUTHENTIFIÉ PAR



SECURITY MASTER Footprint
www.security-master-footprint.com